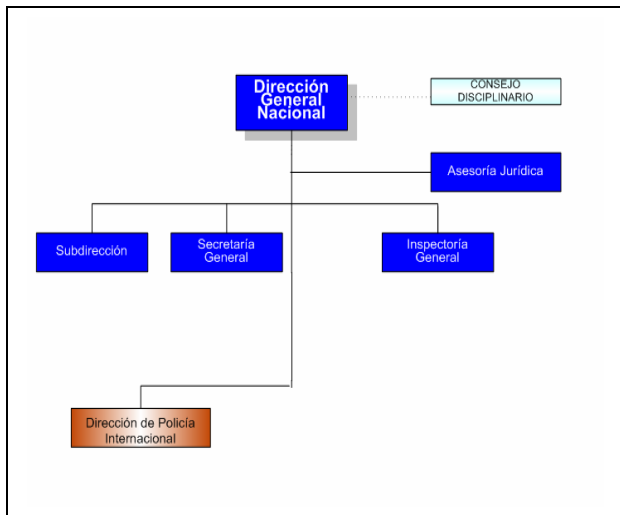


DIRECTIVA GENERAL NACIONAL



DIRECCIÓN GENERAL

INTERNO IP

Director	1000	564.98.47 (Fax)	
Secretaria		564.75.97	
Asesor Policial	1005	564.39.21	300
Asesor Jurídico		564.51.73	
Asesor Administrativo		564.74.97	
Sala Situacional		564.67.75	
Recepción		564.22.02	

SUB-DIRECCIÓN

Sub-Director	564.36.13		
	564.91.54 (Fax)		
Secretaria	564.46.26	308	1015
	564.34.78 (Fax)		

SECRETARÍA GENERAL

Secretario	564.22.08	112	1020
Recepción	564.85.56	241	

División de Relaciones Interinstitucionales e Imagen

Jefe	564.28.04	236	
------	-----------	-----	--

Área de Prensa

Secretaria	564.86.15	115	
------------	-----------	-----	--

División de Desarrollo y Fortalecimiento Institucional

Jefe	564.25.73	235	2550
------	-----------	-----	------

Área de Gimnasio

Secretaria	564.01.59	246/247	
		INTERNO	IP

Área de Barbería

Sede Urdaneta		245	
Sede Pque. Carabobo		4089	

ASESORÍA JURÍDICA

Asesor Jurídico	564.99.70	114	1025
Secretaria	564.05.61 (Fax)	242	
Recepción	562.75.60		

INSPECTORIA GENERAL NACIONAL

Inspector	481.34.57	1145
Secretaría	481.74.42	
Insp. Deleg. Aragua	(0243) 554.05.12	
	554.08.01	
Insp. Deleg. Mérida	(0274) 262.08.13	
Insp. Deleg. Miranda	(0212) 322.84.41	
Insp. Deleg. Lara	(0251) 237.00.48	
Insp. Deleg. Sucre	(0258) 433.89.22	

División de Seguridad Interna

Sede Av. Urdaneta

Oficialia		201
Secretaria	564.37.74	233
	564.80.75	

Sede Pque. Carabobo

Secretaria	508.41.95	4195
Oficialia	508.41.96	4196
	508.41.98	4198

División de Análisis y Control de Información Policial

Secretaria 508.43.12

INTERNO IP

DIRECCIÓN DE INVESTIGACIONES INTERNAS

Jefe	564.63.45	
Secretaria	564.51.56	
Oficialia		211

DIRECCIÓN DE INSPECTORÍA DEL DEBIDO PROCESO

Secretaria

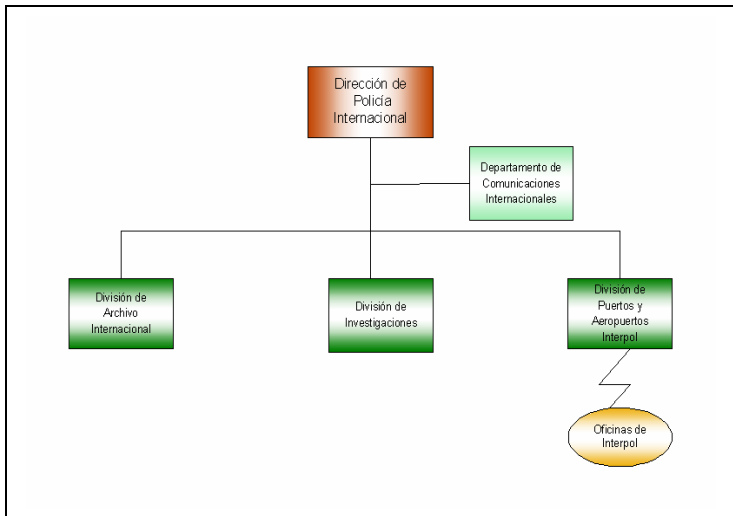
508.42.34

CONSEJO DISCIPLINARIO

Presidente

481.61.13

DIRECCIÓN DE POLICÍA INTERNACIONAL



DIRECCIÓN DE POLICÍA INTERNACIONAL (INTERPOL)

Director

INTERNO IP
573.07.13

	508.43.16	4316	
Secretaria	508.42.41	4241	

Departamento de Comunicación

	572.65.10 (Fax)		
	508.41.93	4193	

División de Archivo Internacional

Jefe	508.40.84	4084	
Secretaria	508.42.65	4265	

División de Investigaciones

Jefe	508.42.51	4251	2505
Oficialía	508.42.50	4250	

División de Puertos y Aeropuertos

Jefe	571.95.57 (fax)		
		2560	

INTERPOL Barcelona

Aeropuerto	(0281) 276.98.32 (Fax)		
		2155	

INTERPOL Barquisimeto

Aeropuerto	(0251) 442.30.01 (Fax)		
		2295	

INTERPOL Cumaná

Aeropuerto	(0293) 467.16.38		2365
Jefe	(0293) 467.10.86		
Ferry	(0293) 431.13.45		
		2370	

467.13.44

INTERNO IP

431.01.71

INTERPOL Maiquetía

Aeropuerto 355.25.77 (Fax)

2560

Puerto de la Guaira 331.72.61

INTERPOL Maracaibo

Aeropuerto (0261) 735.57.89 (Fax)

INTERPOL Porlamar

Aeropuerto (0295) 269.10.15 (Fax)

2350

269.11.18

INTERPOL Puerto La Cruz

Ferry (0281) 263.02.42

INTERPOL Punto Fijo

Aeropuerto (0269) 414.43.41

INTERPOL San Antonio

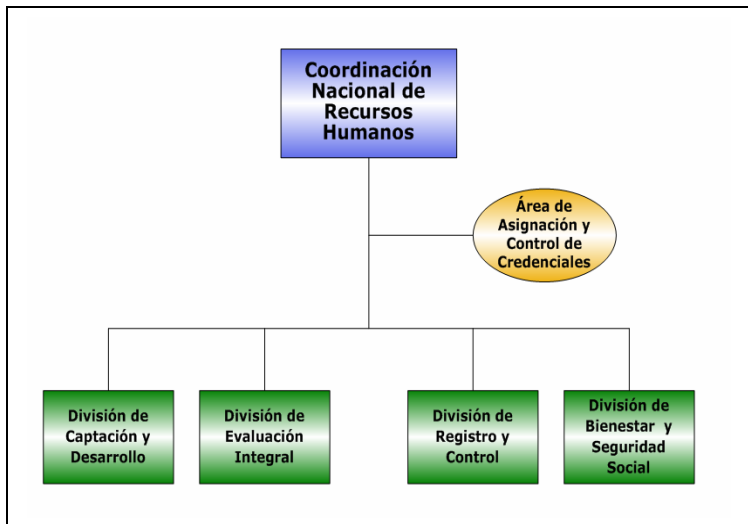
Aeropuerto (0276) 771.10.90

2410

INTERPOL Valencia

Aeropuerto (0241) 814.03.32

COORDINACIÓN NACIONAL DE RECURSOS HUMANOS



COORD. NAC. DE RECURSOS HUMANOS

	INTERNO	IP
Jefe	322	
Secretaria	564.39.83 (Fax)	321
1070		
	212	

Correspondencia	340
Asesor Técnico del Coord.	323
Consultoría Jurídica	316

Área de Asignación y Control de Credenciales

Secretaria	889.75.06	313
------------	-----------	-----

División de Captación y Desarrollo

Jefe	564.27.35 (Fax)	216
1130		314

Dpto. Reclutamiento y Selección

Jefe	564.27.35	215
------	-----------	-----

Dpto. Clasificación y Remuneración

Jefe		327
------	--	-----

Dpto. Adiestramiento y Desarrollo

Jefe	564.53.73	312
------	-----------	-----

División de Evaluación Integral

Secretaria	564.84.76 (Fax)	317
------------	-----------------	-----

Área de Eval. Psicosocial

Secretaria		317
------------	--	-----

Área de Eval. Desempeño

Secretaria		317
------------	--	-----

INTERNO IP

Área de Eval. Esp.Cargos

Secretaria 564.84.76 319

Área de Evaluación Médica

Enfermería 232

Div. de Registro y Control

Jefe 320

Secretaria 564.53.73 (Fax) 332

325

Archivo 214

Dpto. de Nómina 318

Dpto. Trámites de Personal

Jefe 325

Secretaria 324

División de Bienestar y Seguridad Social

Jefe 508.43.62

Secretaria 508.43.61

Dpto. de Beneficios

Socioeconómicos

Jefe 508.42.66

Secretaria 508.42.57 (Fax)

Dpto. de Prestaciones y Jubilaciones

Jefe 508.42.55 4255

Recepción 571.36.44

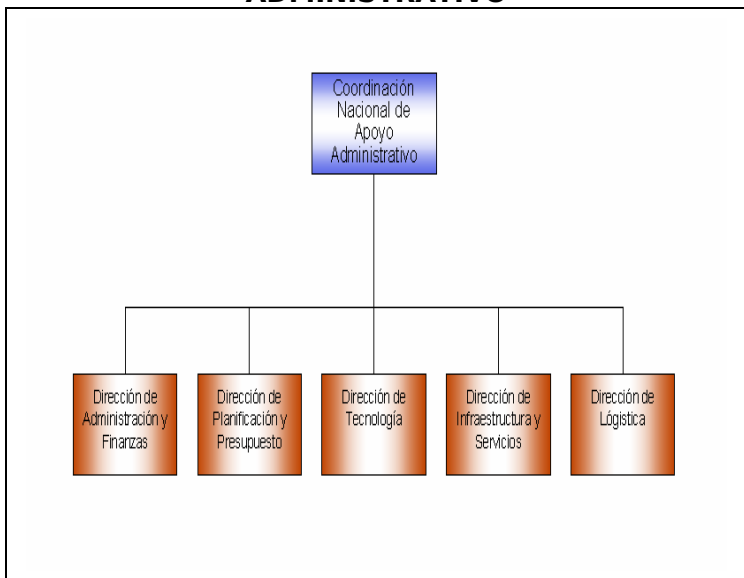
508.41.89

Fideicomiso 508.43.67

508.43.37

Área de Asesoría y

COORDINACIÓN NACIONAL DE APOYO ADMINISTRATIVO



COORDINACIÓN NACIONAL DE APOYO ADMINISTRATIVO

		INTERNO	IP
Coordinador	508.41.67	4167	1065
	571.10.10		
Secretaria	508.43.01	4301	
	508.41.66 (Fax)		4166

DIRECCIÓN DE ADMINISTRACIÓN Y FINANZAS

Director	572.10.91 (Fax)		
	508.43.00	4300	1110
Secretaria	508.43.02 (Fax)	4302	
Recepción	508.43.09	4309	

División de Compras

Jefe	508.42.84	4284	
	572.33.35 (Fax)		
Secretaria	508.42.85	4285	
Recepción	508.42.86	4286	
	572.30.33 (Fax)		
	508.42.81		

División de Habilitaduría

Secretaria	572.02.79 (Fax)	4292	
2130			
	508.42.97	4297	
Recepción	508.42.98	4298	
	508.42.92		
	508.42.87		

División de Contabilidad Fiscal

Jefe	508.43.03	4303	
Secretaria	508.43.05 (Fax)	4305	

	INTERNO	IP
Área Contable		
	508.43.04	4304
	508.43.06	4306

508.43.07 4307

Área SIGECOF

508.43.08 4308

DIRECCIÓN DE PLANIFICACIÓN Y PRESUPUESTO

Director 508.42.94 4294

572.04.19

Secretaria 508.42.89 (Fax) 4289

Div. Evaluación y Control de Proyectos

Secretaria 508.42.88 4288

**Div. Control de Gestión y Planificación
Estratégica**

Secretaria 508.42.93 4293 1105

571.98.65

División de Presupuesto

Jefe 508.42.90 4290

Secretaria 508.42.91 4291

Div. de Desarrollo Organizacional

Secretaria 508.42.95 4295

DIRECCIÓN DE TECNOLOGÍA

Director 574.09.72 4072

2540

Secretaria 508.40.73 4073

508.40.74 4074

572.04.78 (Fax)

INTERNO IP**División de Proyectos Especiales en
Tecnología**

Jefe	508.40.80	4080	2545
Recepción	508.40.86	4086	
	508.40.82	4082	
	572.04.78 (Fax)		
	508.40.72		

División de Sistemas

Jefe	508.40.81	4081	
Recepción	508.40.97	4097	

División de Telemática

Jefe	572.04.43	4106	1095
Recepción	508.04.91	0491	
	508.41.4	4104	
	508.40.99		

División de Base de Datos

Jefe	508.40.79	4079	
	572.04.78 (Fax)		

Dpto. Seguridad de Datos

Jefe	508.40.91	4091	1085
------	-----------	------	------

Dpto. Soporte Operativo

Jefe	508.40.98	4098	
------	-----------	------	--

Dpto. de Micros

Jefe	508.40.83	4083	2535
------	-----------	------	------

508.40.90 4090

INTERNO IP

AFIS

Jefe 508.41.90

División de Administración de Operaciones

Jefe 508.41.08 4108 1090

Recepción 572.00.21
508.40.93 4093

DIRECCIÓN DE INFRAESTRUCTURA Y SERVICIOS

Director 572.84.75

División de Proyectos de Infraestructura

Secretaria 572.84.75

División de Mantenimiento y Seguridad

Industrial

Jefe 564.49.61 204
Secretaria 208
Recepción 209

División de Servicios de Ornato y Aseo

Jefe (Av. Urdaneta) 564.49.61 204
Secretaria 208
Recepción 209
Secretaria(Pque. Carabobo)508.41.87 4187

DIRECCIÓN DE LOGÍSTICA

Director 508.42.38 4238
2515

Secretaria 508.42.39 (Fax) 4239

INTERNO IP

Dpto. Almacén General y Suministro

Jefe 631.07.20 (Fax)

Secretaria 631.08.65

Imprenta 631.30.63

Dpto. de Correspondencia

Jefe 508.42.14 2140

Secretaria 508.42.15

Dpto. de Imprenta y Reproducción

Jefe 631.37.68

División de Dotación de Equipos Policiales

Jefe 564.97.56

Secretaria 564.36.96

División de Transporte Terrestre y

Acuático

Secretaria 631.15.77

Oficialia 631.22.40

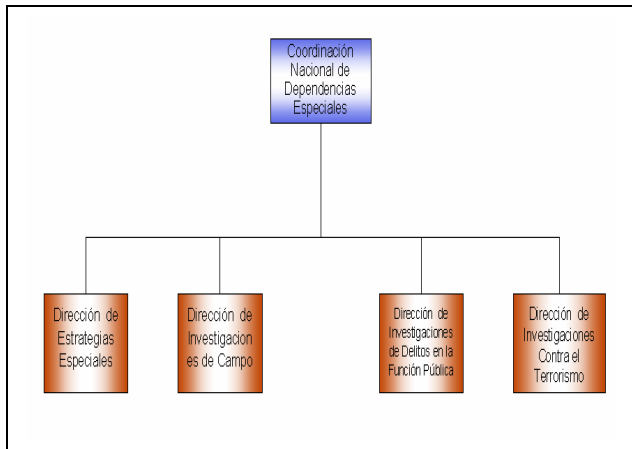
631.26.08 (Fax)

División de Transporte Aéreo

Jefe 991.31.90

991.32.45

**COORDINACIÓN NACIONAL DE DEPENDENCIAS
ESPECIALES**



COOR. NACIONAL DE DEPENDENCIAS ESPECIALES

		INTERNO	IP
Coordinador		108	
Secretaria	564.24.67	109/113	
Oficialía	564.73.85	257	

DIRECCIÓN DE ESTRATEGIAS ESPECIALES

Secretaria 742.31.70

Brigada de Acciones Especiales (BAE)

Jefe 576.57.21
 Secretaria 576.17.47
 Oficialía 742.32.70

Brigada de Respuesta Inmediata (BRI)

Secretaria 742.32.75

DIRECCIÓN DE INVESTIGACIÓN DE CAMPO

Oficialía	985.92.10	2205
Grupos de Trabajo	576.87.19	

DIRECCIÓN DE INVESTIGACIÓN DE DELITOS EN LA FUNCIÓN PÚBLICA

Jefe	565.09.64 (Fax)
Oficialía	564.08.32

Área de Análisis y Seguimiento de Información

Secretaría	565.09.64 (Fax)
	564.08.32

Área de Investigación

Secretaría	565.09.64 (Fax)
	564.08.32

INTERNO IP

Área de Sustanciación

Secretaría	565.09.64 (Fax)
	564.08.32

DIRECCIÓN DE INVESTIGACIÓN CONTRA EL TERRORISMO

Jefe	564.50.78	240
------	-----------	-----

Área de Análisis y Seguimiento de Información

Secretaría	565.09.64 (Fax)
	564.08.32

Área de Investigación

Secretaría	565.09.64 (Fax)
	564.08.32

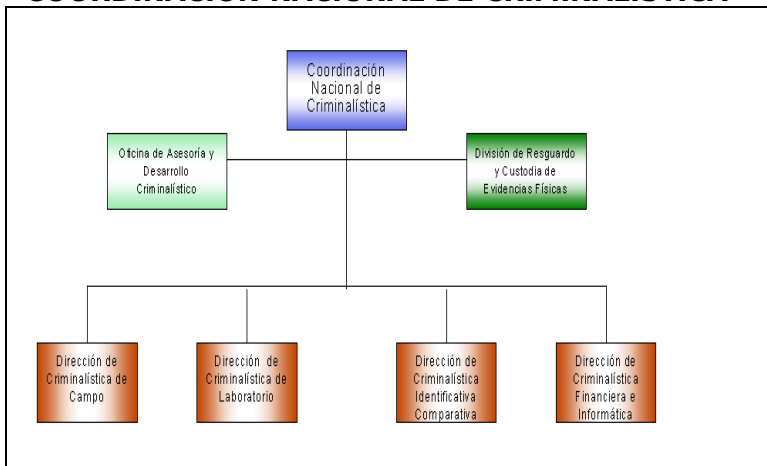
Área de Sustanciación

Secretaría

565.09.64 (Fax)

564.08.32

COORDINACIÓN NACIONAL DE CRIMINALÍSTICA



COORDINACIÓN NACIONAL DE CRIMINALÍSTICA

		INTERNO	IP
Coordinador	508.41.12	4112	1135
	577.13.37		
Secretaría	508.41.13	4113	

Oficina Criminalística	de Asesoría y Desarrollo		
Jefe	508.41.69	4169	1135

Div. de Resguardo y Custodia de Evidencias Físicas

Jefe	508.40.69	4069
	572.10.09 (Fax)	
Oficialia	508.40.70	4070

DIRECCIÓN DE CRIMINALÍSTICA DE CAMPO

Director	508.41.15	4115
	572.02.91 (Fax)	
Secretaria	508.41.16	4116

División de Siniestro

Jefe	574.21.43	
	508.41.49 (Fax)	4149
Secretaría	508.41.50	4150
Oficialía	508.41.51	4151

División de Inspección Técnica

Jefe	508.41.20	4120
Adjunto	508.41.28	4128
Secretaria	508.41.21	4121
Oficialía	508.41.22	4122

INTERNO IP

Brigada A	508.41.26	4126
Brigada C	508.41.24	4124

División de Análisis y Reconstrucción de Hechos

Jefe	508.41.46	4146
	508.41.47	4147
Secretaría	508.41.48	4148

Oficialía	508.41.90	4190
-----------	-----------	------

DIRECCIÓN DE CRIMINALÍSTICA DE LABORATORIO

Director	571.38.55	
	508.43.66	4366
Secretaría	508.42.73	4273

Dpto. de Laboratorio Fotográfico

Jefe	508.41.37	4137
Secretaria	508.41.42	
Oficialía	508.41.41	4138
	508.41.40	4142
Laboratorio a Color	508.41.39	4139
	572.04.24	
	508.41.38	
Operaciones	508.40.65	4065

División de Laboratorio Físico-Químico

Jefe	508.41.63	4163
Activaciones Especiales	508.41.64	4164
Microscopía	508.41.14	4114

Área de Laboratorio Físico-Químico

	508.41.59	4159
--	-----------	------

INTERNO IP

Área de Microscopía Electrónica

	508.4114	
--	----------	--

División de Laboratorio Biológico

Jefe	508.41.57	4157	
Secretaria	508.41.58	4158	
	508.41.59	4159	
Oficialia	508.41.65	4165	
Análisis y Evidencias	508.41.62		4162
Archivo	580.41.34	4134	

Laboratorio de Identificación Genética

Jefe	508.40.88	4088	
	572.16.24 (Fax)		
Secretaria	508.41.54	4154	
	508.41.55	4155	

DIRECCIÓN DE CRIMINALÍSTICA IDENTIFICATIVA COMPARATIVA

Director	508.43.20		
----------	-----------	--	--

División de Lofoscopia

Jefe	508.41.17	4117	
Oficialía	508.41.18	4118	
Area de Rastro	508.41.19		4119

División de Documentología

Jefe	571.94.57 (Fax)		
Secretaria	508.41.45	4145	
Oficialia	508.41.43	4143	
	508.41.44		

INTERNO IP

División de Balística

Jefe	508.41.76	
Secretaria	508.41.36	4136
Supervisor	508.41.35	4135
Oficialía	508.41.32	4132
	508.41.33	4133

División de Física Comparativa

Jefe	508.43.65	
	508.41.61 (Fax)	
Oficialía	508.41.70	
Sala de Evidencias	508.43.64	

Dpto. de Experticias de Vehículos Área Capital

Jefe	481.78.60	
------	-----------	--

DIRECCIÓN DE CRIMINALÍSTICA FINANCIERA E INFORMÁTICA

Director	508.41.56	4156
2530		
Secretaria	508.43.14	4314

División de Experticias Contables Financieras

Jefe	571.10.57	
------	-----------	--

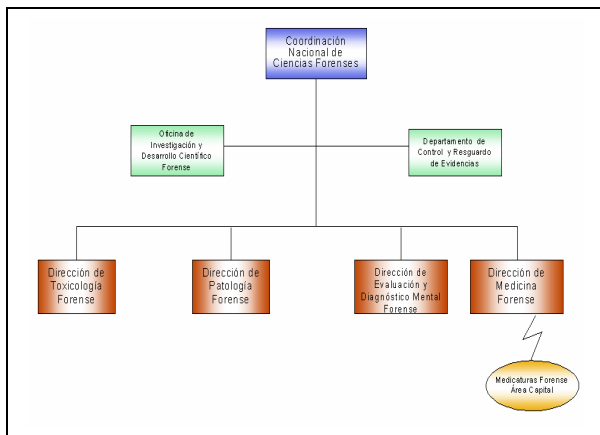
División de Experticias Informáticas

Jefe	508.43.53 (Fax)	4353
2520		
Secretaría	508.43.52	4352
	508.43.54 (Fax)	4354

División de Avalúos

Jefe	508.41.29	4129	2555
Oficialía	508.41.30	4130	

COORDINACIÓN NACIONAL DE CIENCIAS FORENSES



COORDINACIÓN NACIONAL DE CIENCIAS FORENSES

INTERNO IP

Coordinador	753.59.77
Secretaría	753.13.93 (Fax)
Jefe Servicios	753.12.39

Oficialia Guardia 753.15.39
LOPNA 881.69.15
Archivo y Corresp. 753.17.93

Oficina de Investigación y Desarrollo Científico Forense

753.35.66

DIRECCIÓN DE TOXICOLOGÍA FORENSE

Secretaria 751.19.24

DIRECCIÓN DE PATOLOGÍA FORENSE

Director 753.16.80

Dpto. de Radiología

Secretaria 753.19.24

Dpto. de Fotografía Científica

Secretaria 753.19.24

División de Anatomía Patológica Forense

Jefe 753.53.66

Área de Anatomía Patológica Forense

753.53.66

INTERNO IP

Área de Histología Forense

753.53.66

División de Antropología Forense

751.49.53

**DIRECCIÓN DE EVALUACIÓN Y DIAGNÓSTICO
MENTAL FORENSE**

Director

753.58.42

División de Psiquiatría Forense

Jefe

753.58.42

Área de Neurología Forense

Jefe

753.58.42

División de Psicología Forense

Jefe

753.58.42

División de Análisis Social Forense

Jefe

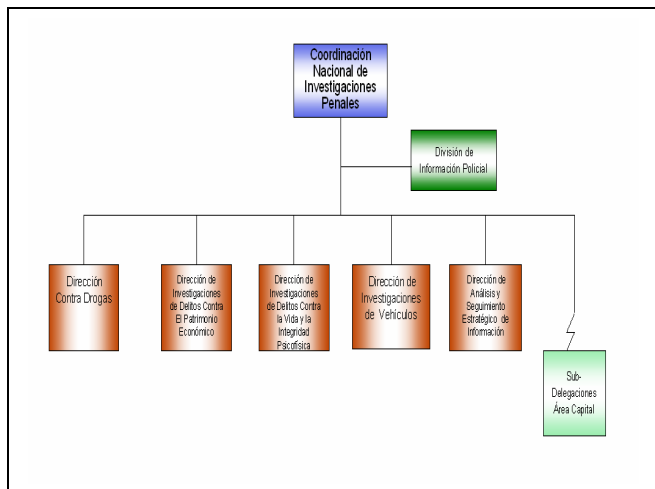
753.58.42

DIRECCIÓN DE MEDICINA FORENSE

Director

753.16.80

**COORDINACIÓN NACIONAL DE INVESTIGACIONES
PENALES**



COORD. NACIONAL DE INVESTIGACIONES PENALES

		INTERNO	IP
Secretaría	564.28.07	206	1030
Operaciones	564.89.48		

División de Información Policial

Jefe	572.28.98 (Fax) 4183		
1075			
	572.18.87 (Fax)		
Supervisor	572.17.09 (Fax)		
Secretaría	572.01.80 (Fax)		
	508.41.82	4182	
Oficialía	572.04.80		

Área de Procesamiento de

Documentos

Jefe 4340

Área de Registro de Información

Jefe 4182

Área de Archivo de Documentación Criminal

Jefe 4348

DIRECCIÓN NACIONAL CONTRA DROGAS

Director 564.22.34

Secretaría 564.88.07 (Fax)

Área de Sistemas de Procesamiento de Información Confidencial (SPIC)

564.55.14

Área de Investigación Especial Antidrogas

Jefe 564.74.01

INTERNO IP

División de Prevención de Drogas

Jefe 572.61.46

Secretaria 572.51.32

División de Investigación Contra Drogas

Secretaria 564.74.01

Oficialia 564.69.58

Operaciones 564.55.14

Div. de Tráfico Aéreo y Portuario

Maiquetía (Aeropuerto) (0212) 355.25.78

Margarita (Aeropuerto) (0295) 417.13.66

Valencia (Aeropuerto) (0241) 814.03.32

División de Investigación y Fiscalización de Sustancias Químicas

Secretaria 508.41.73

Supervisor de Investig. 508.42.80

Jefe de Investig. 508.40.64

Oficialia 508.40.62 2525

División Contra la Legitimación de Capitales

Jefe 572.19.21 2510

Supervisor de Investig. 508.42.71

Secretaria 508.42.83

Oficialia 508.42.70

DIRECCIÓN DE INVESTIGACIÓN DE DELITOS CONTRA EL PATRIMONIO ECONÓMICO

Secretaria 572.09.10

508.41.31

INTERNO IP

División Contra la Delincuencia Organizada

Jefe 341

Supervisor de Investig. 219

Secretaria 564.70.65 217

Oficialia 564.95.69

División Contra Hurtos

Jefe	508.43.28	4328	1125
Supervisor de Investig.	508.43.91	4391	

Jefe de Investig.	508.41.27	4127	
Jefe de Operaciones	508.43.31	4331	
Oficialia	508.43.26		
Brigada Carretera	508.43.30	4330	

División Contra Robos

Jefe	564.62.36		1055
Secretaria	564.38.24	226	
Jefe de Investig.	564.98.09		
Sustanciación	564.41.50		
Oficialia	564.59.64		
Operaciones	564.24.87		

División Contra Extorsión y Secuestro

Secretaria	572.04.35		1120
Oficialia	508.43.59		

División Contra Delitos Financieros

Oficialia	561.03.12		1040
-----------	-----------	--	------

INTERNO IP

División Contra Delitos Informáticos

Oficialia	564.05.16		1040
-----------	-----------	--	------

DIRECCIÓN DE INVESTIGACIÓN DE DELITOS CONTRA LA VIDA Y LA INTEGRIDAD PSICOFÍSICA

Secretaria	564.14.18	222	
------------	-----------	-----	--

División de Investigación de Homicidios

Jefe		105	
Secretaria	564.62.24		1060
Jefe de Investig.	564.81.46		
Oficialia	564.55.23	229	

División de Investigaciones y Protección en Materia de Niños, Adolescentes, Mujer y Familia

Jefe	564.31.85		
Oficialia		222	2120

DIRECCIÓN DE INVESTIGACIONES DE VEHÍCULOS

Director	484.65.53		
	1150		
Secretaria	482.86.92		
Oficialia	484.97.43		

Enlace SETRA

Secretaria	238.75.39		
	238.75.39		
	203.97.29		

Centro Telefónico de Atención al Ciudadano C.T.A.C.

Secretaria	508.41.00		
------------	-----------	--	--

INTERNO IP

División de Investigaciones Contra el Hurto de Vehículos

Secretaria	481.30.25		
------------	-----------	--	--

Dpto. de Experticias de Vehículos

Secretaria 481.78.60

División de Investigaciones Contra el Robo de Vehículos

Secretaria 481.30.25 105

DIRECCIÓN DE ANÁLISIS Y SEGUIMIENTO ESTRATÉGICO DE INFORMACIÓN

Secretaria 793.67.38

Jefe de los Servicios 781.84.35 2115

División de Estadística

Jefe 508.42.78

Secretaria 508.42.75

Sala Análisis 508.42.76

508.42.78

División de Comunicaciones

Jefe 574.11.43

508.42.00 4200 2125

Asistente del Jefe 508.42.01 4201

Secretaria 508.42.21 4221

571.86.57 (Fax)

Sala Técnica 508.42.17 4217

508.42.24 4224

Central Telefónica 508.42.22 4222

Sala Enlace 508.42.35 4235

INTERNO IP

Departamento de Transmisiones

Jefe 571.16.65 1115

508.42.2 4202

Secretaria	508.42.16	4216	
Sala de Transmisiones	508.42.08	4208	
	508.42.10	4210	
Comunicaciones	508.42.03	4203	
	508.42.04	4204	

División de Seguridad Bancaria

Secretaria	508.40.71	4071	2565
------------	-----------	------	------

Departamento de Aprehensión

Jefe	953.50.42		
Oficina de Investig.	952.46.95		2495
Oficialía	953.33.70		

SUPERVISIÓN DE SUBDELEGACIONES ÁREA

CAPITAL

Jefe	564.77.98		1200
------	-----------	--	------

SUB DELEGACIÓN CARICUAO

Jefe	432.12.24		1155
Secretaria	431.71.52		
Oficialía	432.11.33		

SUB DELEGACIÓN CHACAO

Jefe	261.51.40		1160
Supervisor de Investig.	263.90.53 (Fax)		
Oficialía	261.22.04		

INTERNO IP

SUB DELEGACIÓN EL LLANITO

Jefe	257.98.77	1165
Supervisor de Investig.	257.90.42	
Jefe Inv.	257.85.95	
Oficialía	257.96.19	

SUB DELEGACIÓN EL PARAÍSO

Jefe	484.02.53	1170
Jefe Investig.	481.12.92	
Oficialía	482.70.41	

SUB DELEGACIÓN EL VALLE

Jefe	681.68.65 (Fax)	
	1175	
Oficialía	428.61.15	

SUB DELEGACIÓN LA VEGA

Jefe	472.83.60	1180
Supervisor de Investig.	443.46.44	
Jefe Investig.	472.82.31	
Oficialía	472.92.27	

SUB DELEGACIÓN OESTE

Jefe	871.12.44	1185
Secretaría	871.14.22	
Análisis de Información	871.65.55	

SUB DELEGACIÓN SANTA MÓNICA

Jefe	662.71.30	1190
Supervisor de Investig.	661.92.43	
Jefe Investig.	693.02.10	
Oficialía	693.11.75	

INTERNO IP

**SUB DELEGACIÓN SIMÓN
RODRÍGUEZ**

Jefe	793.78.15	1195
Oficialía	793.63.64	
Jefe Sustanciación	793.41.67	
	793.70.95	

SUPERVISIÓN DE DELEGACIONES ESTADALES

Secretaría	564.06.36	1050
Oficialía	564.45.23	

DELEGACIÓN ESTADAL AMAZONAS

Jefe	(0248) 521.03.97 (Fax)	
------	------------------------	--

Sub Delegación Puerto Ayacucho

Oficialia	(0248) 521.02.86	2000
-----------	------------------	------

DELEGACIÓN ESTADAL ANZOÁTEGUI

Jefe	(0281)	269.65.57	
------	--------	-----------	--

2005

Secretaria	(0281) 269.41.96	
------------	------------------	--

Sub Delegación Anaco

Jefe	(0282) 424.15.55	
Secretaría	(0282) 422.15.39 (Fax)	
Supervisor de Investig.	(0282) 422.14.24	
Oficialía	(0282) 424.41.01	2170

Sub Delegación Barcelona

Jefe	(0281)	286.17.89 (Fax)	
------	--------	-----------------	--

2150

Oficialía (0281) 992.13.19
Sala Situac. (0281) 286.24.89

INTERNO IP

Sub Delegación El Tigre

Secretaria (0283) 235.79.87
Oficialía (0283) 235.83.17 (Fax)
2165

Sub Delegación Puerto La Cruz

Jefe (0281) 265.64.84 (Fax)
Oficialía (0281) 266.33.92

Sub Delegación Puerto Píritu

Secretaria (0281) 996.45.70

DELEGACIÓN ESTADAL APURE

Jefe (0247) 341.30.52 2010
Secretaria (0247) 341.29.67

Sub Delegación Guasualito

Jefe (0278) 332.18.33
Secretaria (0278) 332.10.31 2175
Oficialía (0278) 332.10.30

Sub Delegación San Fernando

Jefe (0247) 341.12.12
Oficialía (0247) 341.20.91
Medicatura Forense (0247) 342.61.53

DELEGACIÓN ESTADAL ARAGUA

Jefe (0243) 554.55.74

Central Telf. (0243) 551.21.92 2015

Sub Delegación Cagua

Secretaria (0244) 447.69.72

INTERNO IP

Jefe de Investig. (0244) 447.69.71

Sala Situacional (0244) 871.50.11

Sub Delegación Caña de Azúcar

Jefe (0243) 554.92.43

Jefe de Investig (0243) 554.73.55

Oficialía (0243) 554.00.98 2185

Sub Delegación La Victoria

Secretaria (0244) 322.34.61 (Fax)

Oficialía (0244) 321.18.45

Sub Delegación Maracay

Secretaria (0243) 554.75.98

(0243) 554.02.24 (Fax)

Jefe de Investig. (0243) 554.64.62

Oficialía (0243) 554.54.11

Sub Delegación Mariño

Secretaria (0244) 972.48.39

Sub Delegación Tejerías

Oficialía (0244) 334.21.67

Sub Delegación Villa de Cura

Jefe (0244) 386.29.06 2195

Oficialía (0244) 386.39.72

DELEGACIÓN ESTADAL BARINAS

Jefe (0273) 533.96.86
2020

INTERNO IP

Sub Delegación Barinas

Jefe (0273) 533.92.48
Oficialía (0273) 533.69.89

Sub Delegación Sabaneta

Jefe (0273) 775.53.11

Sub Delegación Santa Bárbara

Jefe (0278) 222.15.78 2210
Oficialía (0278) 222.18.21

Sub Delegación Socopo

Jefe (0273) 928.04.45
2220
Oficialía (0273) 928.09.64

DELEGACIÓN ESTADAL BOLÍVAR

Jefe (0286) 931.15.02 (Fax)
Secretaria (0286) 931.61.73 2025
Medicatura Forense (0286) 931.41.21
Sala Situacional (0286) 316.48.60
Dpto. Criminalística (0286) 931.15.11
(0286) 931.15.03
(0286) 931.16.29

Sub Delegación Ciudad Bolívar

Secretaria	(0285) 654.45.23 (Fax)	
Jefe de Investig.	(0285) 654.68.10	2225
	(0285) 654.65.31	
Oficialía	(0285) 654.65.45	
Brigada de Vehículo	(0285) 654.71.67	
Medicatura Forense	(0285) 654.03.55	
	(0285) 654.64.44	

INTERNO IP
Sub Delegación Ciudad Guayana

Jefe	(0286) 931.69.45	2025
Secretaria	(0285) 931.29.23	
Jefe de Investig.	(0285) 931.07.29	
Sala Situacional	(0285) 316.48.60	
SIIPOL	(0285) 931.16.29	
Brigada de Vehículo	(0285) 931.07.09	

Sub Delegación Santa Elena De Uairen

Jefe	(0289) 808.89.62	2230
------	------------------	------

Sub Delegación Tumeremo

Oficialía	(0288) 415.64.03	
-----------	------------------	--

DELEGACIÓN ESTADAL CARABOBO

Jefe	(0241) 847.18.32 (Fax)	
Secretaria	(0241) 847.28.67	
	2030	

Sub Delegación Bejuma

Jefe	(0249) 793.08.76	
Oficialía	(0249) 793.41.60	2250

Sub Delegación Las Acacias

Jefe	(0241) 822.00.01	
Secretaria	(0241) 822.90.60	2245
Jefe de Investig.	(0241) 821.21.11	
Oficialía	(0241) 821.25.85	

Sub Delegación Mariara

Jefe	(0243) 263.29.51	
Jefe de Investig.	(0243) 263.29.58	
	2235	

INTERNO IP

Operaciones	(0243) 263.01.48	
Área Técnica	(0243) 263.74.33	

Sub Delegación Puerto Cabello

Jefe	(0242) 364.29.43	
Oficialía	(0285) 364.20.77	2240
Sala Situacional	(0285) 364.92.74	
Medicatura Forense	(0285) 364.32.10	

Sub Delegación Valencia

Secretaria	(0241) 847.39.30	
Jefe de Investig.	(0285) 848.91.66	
Área Análisis Inf. Estrat.	(0241) 847.29.30 (Fax)	
Medicatura Forense	(0285) 831.51.22	

DELEGACIÓN ESTADAL COJEDES

Jefe	(0258) 433.03.74	2035
Secretaria	(0258) 433.39.22 (Fax)	
	(0258) 433.10.53	

Medicatura Forense (0258) 433.12.84
(0258) 433.12.49

Sub Delegación San Carlos

Jefe (0258) 433.03.74 2035
Secretaria (0258) 433.39.22
Oficialía (0258) 433.10.53

Sub Delegación Tinaquillo

Oficialía (0258) 325.39.28

INTERNO IP_

DELEGACIÓN ESTADAL DELTA AMACURO

Jefe (0287) 721.25.59 2040

Sub Delegación Tucupita

Jefe (0287) 721.31.60
Oficialía (0287) 721.01.46

DELEGACIÓN ESTADAL FALCÓN

Secretaría (0268) 251.73.43
Oficialía (0268) 252.41.99
(0268) 252.21.89
Medicatura Forense (0268) 251.31.67

Sub Delegación Coro

Jefe (0268) 252.30.12
Oficialía (0268) 252.41.99 (Fax)

2045

Sub Delegación Punto Fijo

Jefe (0269) 245.13.32
Secretaria (0269) 245.91.47 (Fax)
Oficialía (0269) 245.23.21
Medicatura Forense (0269) 245.39.32

Sub Delegación Tucacas

Jefe (0259) 812.42.01
Jefe Investig. (0259) 812.08.49 2265
Oficialía (0259) 812.47.89

DELEGACIÓN ESTADAL GUARICO

Secretaria (0246) 431.08.63 (Fax)
2050

Medicatura Forense (0246) 431.24.80

INTERNO IP

Dpto. Criminalística (0246) 431.78.55

Sub Delegación Altagracia de Orituco

Jefe (0238) 334.34.22
Jefe de Investig. (0238) 334.13.47
Oficialía (0238) 334.31.60

Sub Delegación Calabozo

Jefe (0246) 871.66.03
Secretaria (0246) 871.60.91
2280

Supervisor de Investig. (0246) 871.58.35

Sustanciación (0246) 872.17.75

Oficialía (0246) 871.57.15

Medicatura Forense (0246) 871.67.66

Sub Delegación San Juan De Los Morros

Jefe (0246) 431.25.65 (Fax)
2050
Oficialía (0246) 431.31.89
Medicatura Forense (0246) 431.14.14

Sub Delegación Valle De La Pascua

Jefe (0235) 341.45.54 (Fax)
2270
Secretaria (0235) 341.51.51
(0235) 341.04.17
Oficialía (0235) 341.74.47
Medicatura Forense (0235) 341.60.58

Sub Delegación Zaraza

Jefe (0238) 762.24.32 2275
Jefe de Investig. (0235) 762.19.53
Oficialía (0235) 511.40.88

INTERNO IP

DELEGACIÓN ESTADAL LARA

Jefe (0251) 237.36.02
Secretaria (0251) 237.13.62 2055
(0251) 237.36.89 (Fax)
Sala Situacional (0251) 237.47.79
Apoyo Administrativo (0251) 237.14.85
Dpto. de Criminalística (0251) 931.33.46

Sub Delegación Barquisimeto

Jefe (0251) 237.37.16
Supervisor de Investig. (0251) 237.35.73
Oficialía (0251) 237.05.11

Brigada de Vehículos (0251) 237.33.91
Área de Sustanciación (0251) 237.58.09

Sub Delegación Carora

Jefe (0252) 421.68.35
Supervisor de Investig. (0252) 421.13.63
Oficialia (0252) 421.67.23 2290
Sustanciación (0252) 422.00.33
Área Técnica (0252) 808.85.99
Medicatura Forense (0252) 421.54.68

Sub Delegación San Juan

Jefe (0251) 445.17.45 2300
Supervisor de Investig. (0251) 445.40.21
Jefe de Investig. (0251) 445.19.66 (Fax)
Oficialia (0251) 445.35.18
Análisis Seguimiento Estratégico
de Información (0251) 445.17.66
Administración (0251) 445.40.79
Área Técnica (0251) 445.41.38

INTERNO IP

DELEGACIÓN ESTADAL MÉRIDA

Secretaria (0274) 262.03.43 (Fax)
2060
Área de Análisis y Seguimiento
de Información (0274) 262.16.17
Dpto. De Apoyo Adm. (0274) 262.10.11
Brigada de Vehículo (0274) 262.08.21
Dpto. de Criminalística (0274) 262.15.01
(0274) 262.02.31
Sustanciación (0274) 262.12.67

Sub Delegación Mérida

Jefe	(0274) 262.29.09
Supervisor de Investig.	(0274) 262.17.96
Área de Investigación	(0274) 262.10.98
Oficialía	(0274) 262.28.55
Brigada Patrim. Econ.	(0274) 262.04.42
Medicatura Forense	(0274) 262.06.27
	(0274) 263.83.09

Sub Delegación El Vigía

Jefe	(0275) 881.09.85
Jefe de Investig.	(0275) 881.14.13
Oficialía	(0275) 881.06.40
Secretaría	(0275) 881.30.19

Sub Delegación Tovar

Jefe	(0275) 873.37.51
Área de Investig.	(0275) 873.04.12
Área de Análisis y Seguimiento de Información	(0275) 873.32.64
Oficialía	(0275) 873.01.60
Área de Sustantación	(0275) 873.12.46

INTERNO IP

DELEGACIÓN ESTADAL MIRANDA

Secretaría	(0212) 322.78.60
Operaciones	(0212) 321.72.21

Sub Delegación Guarenas

Jefe de Investig.	(0212) 361.38.45
Secretaría	(0212) 362.20.23
Oficialía	(0212) 362.19.85
Sustanciación	(0212) 362.98.52
Operaciones	(0212) 362.21.19

2315

Area de Análisis y Seguimiento
de Información (0212) 831.16.24
Brigada Vehículos (0212) 227.44.73
SIIPOL (0212) 886.62.21
Medicatura Forense (0212) 831.47.52

Sub Delegación Higuerote

Secretaría (0234) 323.11.33 2320
Oficialía (0239) 323.01.60
Operaciones (0239) 323.09.18

Sub Delegación Los Teques

Jefe (0212) 321.49.15
Secretaria (0212) 364.45.87 (Fax)
Sala de Análisis y Seguimiento
de información (0212) 321.59.74
Jefe de Investig. (0212) 364.55.53
Sustanciación (0212) 364.62.01
Área Técnica (0212) 321.16.37
Brigada Vehículos (0212) 364.65.45
Medicatura Forense (0212) 364.82.07
Oficialía (0212) 321.08.54

INTERNO IP

Sub Delegación Ocumare del Tuy

Secretaria (0239) 225.28.55
2325
(0239) 224.02.86 (Fax)
Oficialía (0239) 511.67.16
Medicatura Forense (0239) 225.64.50

Sub Delegación San José de Barlovento

Secretaria (0234) 474.23.22

DELEGACIÓN ESTADAL MONAGAS

Secretaria (0291) 651.55.74

Medicatura Forense (0291) 642.87.17

Sub Delegación Caripe

Oficialía (0292) 774.55.50
2335

Sub Delegación Caripito

Jefe (0291) 772.11.35

Oficialía (0291) 772.11.36 (Fax)

Sub Delegación Maturín

Jefe (0291) 651.61.56 (Fax)

2070

Secretaria (0291) 651.60.64

Oficialía (0291) 651.42.79

Sub Delegación Punta de Mata

Secretaria (0292) 337.21.55 2340

Sub Delegación Temblador

Secretaria (0287) 414.68.08

INTERNO IP

DELEGACIÓN ESTADAL NUEVA ESPARTA

Jefe (0295) 261.24.75
Secretaria (0295) 261.10.46 (Fax)
2075

Sub Delegación Porlamar

Jefe (0295) 264.55.74 (Fax)
Secretaria (0295) 261.79.80
Oficialía (0295) 264.33.97

Sub Delegación Punta de Piedra

Jefe (0295) 611.95.77
Oficialia (0295) 611.92.55
Modulo Pto. Control (0295) 239.84.57

DELEGACIÓN ESTADAL PORTUGUESA

Jefe (0257) 251.46.70
Secretaria (0257) 253.08.57
Oficialia (0257) 251.76.40

Sub Delegación Acarigua

Jefe (0255) 623.92.23
Jefe de Investig. (0255) 664.24.83
Secretaria (0255) 623.51.11
(0255) 623.70.75
Delincuencia Organizada (0255) 623.44.04
Jefatura de Comando (0255) 623.50.92
Área Técnica (0255) 623.50.91
Medicatura Forense (0255) 623.49.40

Sub Delegación Guanare

Jefe (0257) 253.08.57 (Fax)
Secretaria (0257) 253.46.70
Oficialía (0257)251.76.40
IPSOPOL (Delegada) (0257) 253.02.80 (Fax)

2085

DELEGACIÓN ESTADAL SUCRE

Jefe (0293) 431.89.45
Secretaria (0293) 431.80.90 (Fax)

2090

Sub Delegación Carúpano

Jefe (0294) 331.70.21
Oficialía (0294) 331.65.45

2375

Sub Delegación Cumaná

Jefe (0293) 431.92.05
Oficialía (0293) 431.79.95
(0293) 467.10.86

Sub Delegación Guiría

Jefe (0294) 982.18.66
Oficialía (0294) 982.11.60

2380

DELEGACIÓN ESTADAL TÁCHIRA

Jefe (0276) 347.49.36 (Fax)
Secretaria (0276) 347.09.14 (Fax)

2095

Administración (0276) 347.62.11
Dpto. Criminalística (0276) 347.24.18
Sala Situacional (0276) 347.80.65

INTERNO IP**Sub Delegación La Fría**

Jefe	(0277) 541.16.91	
Jefe de Investig.	(0277) 541.12.58	2405
Medicatura Forense	(0277) 311.62.34	

Sub Delegación Rubio

Jefe	(0276) 762.39.21	2390
Oficialia	(0276) 762.21.21	

**Sub Delegación San Antonio del
Táchira**

Jefe	(0276) 771.19.69 (Fax)	
Jefe de Investig.	(0276) 771.10.02	2385
	(0276) 771.14.02	
Operaciones	(0276) 771.31.09	
Medicatura Forense	(0276) 771.15.45	
Brigada Vehículo	(0276) 771.07.67	2400
(Alcabala Peracal)	(0276) 771.36.05	

Sub Delegación San Cristóbal

Jefe	(0276) 346.74.85 (Fax)	
Administración	(0276) 347.72.64	
Central Telefónica	(0276) 347.44.57	
	(0276) 347.67.16	
SIIPOL	(0276) 347.50.90	
Brigada Vehículo	(0276) 347.66.96	

Sub Delegación Ureña

Jefe	(0276) 787.13.36	
Jefe de Investig.	(0276) 787.14.81	
Secretaría	(0276) 787.14.94	
Oficialía	(0276) 787.14.81	2395

INTERNO IP

DELEGACIÓN ESTADAL TRUJILLO

Jefe	(0271) 231.44.10	
Sala Situacional	(0271) 231.59.47	

Sub Delegación Bocono

Jefe	(0272) 652.49.54	
Oficialía	(0272) 652.01.29	2420
	(272) 652.38.99	

Sub Delegación Trujillo

Jefe	(0272) 236.66.42	
Jefe de Investig.	(0272) 236.78.65	2415
Secretaria	(0272) 236.68.04	
Oficialía	(0272) 236.78.40	
Medicatura Forense	(0272) 236.34.36	

Sub Delegación Valera

Jefe	(0271) 231.07.32	
Secretaria	(0271) 231.57.56	2100
Oficialía	(0271) 231.36.50	
Operaciones	(0271) 231.59.47	
Área Técnica	(0271) 511.48.26	
Brigada Vehículos	(0271) 416.89.44	

DELEGACIÓN ESTADAL VARGAS

Secretaria (0212) 332.45.95

INTERNO IP

Sub Delegación La Guaira

Jefe (0212) 332.31.55
Supervisor de Investig. (0212)331.57.77
2430
Área Técnica (0212)332.40.10
Análisis de Información Estratégicas
(0212)332.72.27
Oficialía (0212)331.32.53
Brigada de Vehículos(0212)331.65.81
Sustanciación (0212)331.16.64

DELEGACIÓN ESTADAL YARACUAY

Jefe (0254) 234.42.72 (Fax)
2125
Secretaria (0254) 231.98.77
Oficialia (0254) 234.45.56

Sub Delegación Chivacoa

Jefe (0251) 883.16.41 (Fax)
Administración (0251) 883.09.71
Secretaria (0251) 883.09.51 (Fax)
Oficialia (0251) 883.39.72

Sub Delegación San Felipe

Secretaria	(0254)	234.41.14
Jefe de Investig.	(0254)	231.83.67
Oficialía	(0254)	234.45.56
Medicatura Forense	(0254)	231.99.06

Sub Delegación Yaritagua

Jefe	(0251)	482.22.21
2440		
Oficialía	(0251)	482.02.59

INTERNO IP

DELEGACIÓN ESTADAL ZULIA

Jefe	(0261)	786.45.27
Secretaria	(0261)	786.68.82 (Fax)
2110		
	(0261)	786.46.33 (Fax)
Medicatura Forense	(0261)	752.91.49
Sala Situacional	(0261)	786.43.27

Sub Delegación Cabimas

Jefe	(0264)	371.91.84	2450
Jefe de Investig.	(0264)	371.88.39	
Operaciones	(0264)	371.91.71	
Secretaria	(0264)	371.91.13	
Oficialía	(0264)	371.89.92	
Medicatura Forense	(0264)	371.90.03	
Asesoría Jurídica	(0264)	241.40.26	

Sub Delegación Caja Seca

Oficialía	(0271)	772.28.36
-----------	--------	-----------

(0271) 772.28.82 (Fax)
2465

Sub Delegación Ciudad Ojeda

Jefe	(0265) 641.06.58 (Fax)	
Secretaria	(0265) 641.28.64	
Supervisor de Investig.	(0265) 641.32.55	
Oficialía	(0265) 641.13.78	2455

Sub Delegación El Mojan

Jefe	(0262) 872.05.34	2475
Supervisor de Investig.	(0262) 872.08.31	
Oficialía	(0262) 872.06.33	

INTERNO IP

Sub Delegación Machiques

Jefe	(0263) 473.68.48	
Secretaria	(0263) 473.61.76	2445
Oficialía	(0263) 473.67.69 (Fax)	
Jefe de Investig.	(0263) 473.58.56	

Sub Delegación Maracaibo

Asesoría Jurídica	(0261)	786.47.38
Secretaria	(0261)	786.43.35 (Fax)
Operaciones	(0261)	786.40.82
Sala Situacional	(0261)	786.45.27

Sub Delegación Paraguaiipoa

Jefe	(0262) 808.69.02	
------	------------------	--

Sub Delegación San Carlos

Jefe	(0275) 555.25.62	
------	------------------	--

Oficialía	(0275) 555.29.92	2470
	(0275) 555.22.38	
Medicatura Forense	(0275) 555.04.43	

Sub Delegación San Francisco

Jefe	(0261) 761.96.74	
Jefe de Investig.	(0261) 761.24.90	2460
Secretaría	(0261) 761.34.34	
Oficialía	(0261) 761.40.48	
Sustanciación	(0261) 761.98.22	

Sub Delegación Villa del Rosario

Oficialía	(0263)	808.92.75
2480		

ORGANISMOS RELACIONADOS CON EL CICPC

CAJA DE AHORROS DEL CICPC

Presidencia	682.77.09
Secretaría	681.23.95
	681.03.80
Central Telefónica	681.91.93
	681.91.77
	681.91.98
	681.92.29
Dpto. Crédito y Préstamo	681.72.61
Gerencia de Ahorros	681.03.44
Administración	681.68.93
Seguridad	682.52.69
Compras	681.02.31
Economato	681.01.17

PREESCOLAR (DETECTIVE JOSÉ ANTONIO MORENO)

Dirección 442.23.35

INSTITUTO DE PREVISIÓN SOCIAL (IPSOPOL)

Presidencia 552.97.21
Asist. Presidencia 552.97.21 (Fax)
Asesoría Jurídica 552.97.21
Secretaría de Actas y
Relaciones Públicas 621.25.44
Serv. Funerarios 621.25.44
Dpto. Control de
Riesgos 517.08.16
517.54.61
550.39.08
550.23.70 (Fax)
Oficialía 580.95.20
Dpto. Jubilaciones y
Pensiones 550.36.28
517.80.95
Dpto. Bienestar Soc. 621.25.44

CLUB EL RODEO

Jefe 344.01.55

CLINICA DEL CICPC

Direc. 551.01.89
Oficialía 551.08.87
551.00.98 (Fax)

**FUNDACIÓN DE AMIGOS DEL CICPC
(FUNDAAMI)**

Secretaria 564.26.74 (Fax) 243

ASOCIACIÓN DE JUBILADOS DEL CICPC

Secretaria 414.25.21
578.42.91

**INSTITUTO UNIVERSITARIO DE POLICÍA
CIENTÍFICA (IUPOLC)**

		Ext.
Dirección	751.73.57	
	751.75.68	101/103
Sub Direc. Académica	753.16.93	
	614.17.89	104/117
Sub Direc. Adm.	751.68.57	102/110
Adm. y Finanzas	613.29.77	113/106
Almacén		122
Armamento	615.70.87	
Asesoría Jurídica	714.67.41	123
Biblioteca	615.70.87	124
Bienestar Estudiantil	614.18.03	120
Bienes Nacionales	613.29.77	106
Comedor		116
Compras	751.68.57	110
Coord. Nocturna	816.07.08	119
Coord. Diurna	714.67.40	119
Coord. Ext.		119
Coord. Metodológica	614.84.22	111
Contraloría Interna	613.29.77	108
Div. de Control de Estudio	714.16.89	112
Diseño Curricular	614.84.22	111
Div. Planif. Presupuest	714.67.26	110

Div. de Personal	614.18.26	109/125
Div. Formación Académica	614.17.48	
	128/114	
Ext. Universitaria	751.73.57	129
Fuicip	714.67.32	130
Habilitaduría	613.29.77	126
Informática	425.18.82	132
Relaciones Inst. y Protocolo	424.83.71	119
Programas Instruccionales	614.84.22	111
Recepción	753.38.35	
	753.49.94	115/105
Serv. Generales	425.13.03	121
Coord. Proy. Esp/ Seguridad Industrial		131

EXTENSIONES IUPOLC A NIVEL NACIONAL

Santa Fe (Post Grado)	(0212) 614.32.18
	751.75.68
Apure	(0424) 849.78.47
Aragua	(0243) 218.02.69
Barinas	(0273) 414.69.99
	(0273) 533.96.86 (Fax)
Bolívar	(0286) 717.88.66
	(0286) 251.54.22

	(0286) 931.15.02 (Fax)
	(0424) 912.78.16
Cojedes	(0258) 433.39.22 (0258) 433.10.53
Falcón	(0268) 414.54.84
Lara	(0251) 808.47.63
Mérida	(0274) 262.19.52
Monagas	(0291) 315.27.89 (0291) 651.60.64
Nueva Esparta	(0295) 264.42.92
Sucre	(0293) 416.11.34
Táchira	(0276) 347.26.87
Vargas	(0212) 415.14.96
Zulia	(0261) 788.54.97

**OTROS ORGANISMOS DEL ESTADO Y SERVICIOS
VARIOS**

Policía Metropolitana	551.90.97 564.76.74
Policía Baruta	944.44.11 943.28.55
Policía Municipal de Sucre	242.21.11 242.22.11
Policía Municipio Chacao	264.00.50
Policía Municipio el Hatillo	961.16.55
Policía Nacional (Sala Master)	339.99.42

Sebin (Helicoide) 20	603.67.15 al
Guardia Nacional	406.30.00
Bomberos (Dtto. Capital)	545.45.45
Emergencia	171
C.A.N.T.V.	500.11.11
Centro de Atención al Cliente 155	
Solicitud de Llamadas Internacionales 122	
Solicitud de Llamadas Nacionales	100
Solicitud de Información Nacional	113
Hora Nacional 119	
Min. Interior y Justicia (Central) 506.11.11	
Min. Interior y Justicia (Seguridad)	506.11.16
Min. Interior y Justicia (Despacho Vic-Min)	506.17.29

HOSPITALES AREA METROPOLITANA Y ZONAS PERIFERICAS

Hospital Dr. Ricardo Baquero (Periférico de Catia) 871.96.33	
Miguel Pérez Carreño (Esq. Pescozón) 78	472.86.71 al
J.M. de los Rios (Niños S/Bernardino)	574.35.11
	574.59.13